

将来、看護師を目指す人のための進学相談会!!



看護系大学フェア2024 in 梅田

2024年

9/23 月祝

13:00~16:00

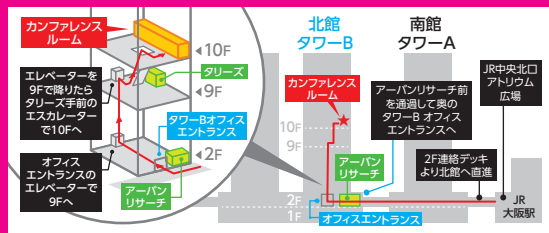
上記時間なら何時からでも来場OK!

大阪府 梅田会場

グランフロント大阪北館

タワーB10階 ナレッジキャピタル
カンファレンスルーム B01/02

〒530-0011 大阪市北区大深町3-1

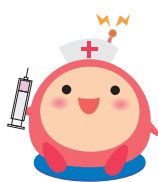


個別相談ブース

各大学を聞き比べて、自分にいちばんの学校をさがそう!!

- 兵庫県立大学 明石看護キャンパス
- 京都府立医科大学
- 藍野大学
- 藍野大学短期大学部 大阪富田林キャンパス
- 大阪医科薬科大学
- 大阪信愛学院大学
- 関西医科大学
- 関西医療大学
- 四條畷学園大学
- 四天王寺大学
- 千里金蘭大学
- 太成学院大学
- 宝塚大学 大阪 梅田キャンパス
- 森ノ宮医療大学
- 関西看護医療大学

- 甲南女子大学
- 兵庫医科大学
- 畿央大学
- 京都看護大学
- 京都橘大学
- 同志社女子大学
- 明治国際医療大学
- 日本赤十字看護大学
- 防衛医科大学校
- パンフレットのみもらえる学校
- 神戸市看護大学
- 滋賀医科大学
- 岡山大学
- 高知県立大学



特別企画 進路ツアー(事前申込制)

「どの学校の話の聞いたらいいかわからない」「色々な学校を知りたい」「自分の枠にとらわれずに視野を広げたい」など、学校との出会いを求めている方必見! 順番にブースを回り、短時間で各校の特徴を聞くことができます。



下記一覧を無料配布! ※数に限りがございます。

2025年度入学
看護系推薦入試日程一覧(近畿版)

2021年度~2023年度
看護師国家試験学校別入学状況一覧(近畿版)



看護過去問無料配布コーナー設置!
下記学校の看護入試過去問題プレゼント!

※数に限りがございます。◆閲覧のみ
大阪医科薬科大学(薬学部)/大阪大谷大学/大阪河崎リハビリテーション大学/大阪信愛学院大学/大阪物療大学/関西医科大学/関西福祉科学大学/四條畷学園大学/四天王寺大学/摂南大学/太成学院大学/宝塚大学【大阪 梅田キャンパス】/梅花女子大学/森ノ宮医療大学/関西看護医療大学/関西国際大学/神戸学院大学/神戸女子大学/神戸常盤大学/園田学園大学(2025年度4月開校予定)/武庫川女子大学/京都看護大学/京都橘大学/同志社女子大学/花園大学/佛教大学/滋賀県立大学/奈良学園大学

入場登録は
こちらから



事前にご登録いただくと、
入場がスムーズです。
(当日の受付も可能)

イベントの内容が変更となる場合があります。
最新の情報は“さんぽう進学ネット”でご確認ください。

当日は筆記用具(ボールペン等)
をご持参ください。



同時開催 グローバル系大学フェア2024

※詳細は
下記QRへ

企画
運営

未来をカタチにする
株式会社 さんぽう

大阪支社
〒532-0012 大阪市淀川区木川東2-5-35
TEL.06(6300)7039 FAX.06(6300)7588



さんぽう安心保険付★
イベントへの参加中及び往復路上での偶発の事故によるケガを一定の範囲内で補償いたします。ただし、往復路上での偶発の事故によるケガの場合、所定の要件を満す必要があります。※事前に参加者が特定されており、目的地まで途中寄港などをしていないこと。
引受保険会社:東京海上日動火災保険株式会社

さんぽう 進学
ネット

さんぽう進学ネット で検索
https://www.sanpou-s.net/

