

大学・短期大学・専門学校があなたの街にやってくる！
高校生／保護者・教員・社会人・既卒者のための

入場無料
入退場自由

医療系

看護・理学療法・作業療法・臨床検査・臨床工学
鍼灸・柔道整復・診療放射線・言語聴覚・救急救命
医・薬・福祉系

進学ガイダンス

自分に“いちばん”の学校を探そう！！

X・Facebookやっています！



(株)さんぽう福岡支社
@sanpou_f



2024年

12/13 金

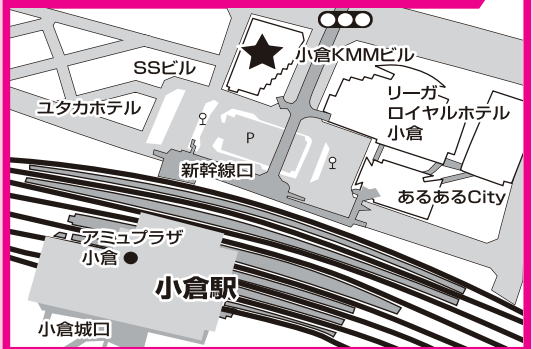
16:00～18:00

情報
さきどり

福岡県 北九州会場

KMMビル（4F 会議室）
北九州市小倉北区浅野2丁目14-1

access JR「小倉駅」北口（新幹線口）より
ペDESTリアンデッキを直進



進学相談会参加校

大学・短期大学

福岡県立大学
九州栄養福祉大学
西南女学院大学
西日本看護医療大学（仮称・設置構想中）
福岡女学院看護大学
下関市立大学
帝京大学

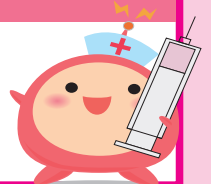
専門学校等

麻生医療福祉＆保育専門学校
専門学校 麻生看護大学校
専門学校 麻生リハビリテーション大学校
北九州リハビリテーション学院
専門学校 北九州看護大学校
九州医療スポーツ専門学校
健和看護学院
小倉リハビリテーション学院

福岡医療専門学校
下関看護リハビリテーション学校

資料参加校

九州大学
長崎大学
琉球大学
山口大学
長崎県立大学



ご来場特典！

- ①入試過去問題 配布・閲覧コーナー
下記学校の入試過去問題がもらえます！（◆閲覧のみ）
福岡県立大学 ◆九州栄養福祉大学
西南女学院大学／福岡女学院看護大学
下関市立大学 ◆
- ②無料プレゼント
看護・医療系学校 入学全ガイドブック
看護・医療系志望なら是非持ってきたい完全ガイド！
※過去問題・ガイドブックにつきましては、部数に限りがございます。

事前申込み特典！ ※申込締切：12月6日（金）

- ①【西日本看護医療大学】特別講座
（16:00～16:40 / 16:50～17:30）★各回 定員20名様
2026年4月 開学決定！今、最も注目される新大学の最新情報をご提供！
また、大学病院で40年勤務・看護のスペシャリストによる特別講演も実施！事前登録でどなたでも受講できます。
- ②＜★高校生限定 先着30名様＞
（株）さんぽう看護医療系模擬試験
受験料が無料！
ご自宅で受験可能！基礎学力を9段階判定、丁寧に解説。通常2,600円（税込）のところ、事前登録の上ご来場で1回分の模試が無料で受けられます！

お申込みはこちら↓



事前申込み
フォーム

企画
運営



福岡支社
〒812-0013 福岡市博多区博多駅東1-1-33 はかた近代ビル3階
TEL.092(436)3538 FAX.092(436)3539

後援：一般社団法人 キャリア教育支援機構



さんぽう
進学
ネット

http://www.sanpou-s.net/



スマホ・
ケータイは
こちらから

